

CỘNG HÒA XÃ HỘI CHỦ NGHĨA VIỆT NAM
Độc lập - Tự do - Hạnh phúc



GIẤY CHỨNG NHẬN
QUYỀN SỬ DỤNG ĐẤT
QUYỀN SỞ HỮU NHÀ Ở VÀ TÀI SẢN KHÁC GẮN LIỀN VỚI ĐẤT

I. Người sử dụng đất, chủ sở hữu nhà ở và tài sản khác gắn liền với đất

Công ty TNHH Thiên Đường Sài Gòn

Giấy chứng nhận đăng ký doanh nghiệp số: 1101194561

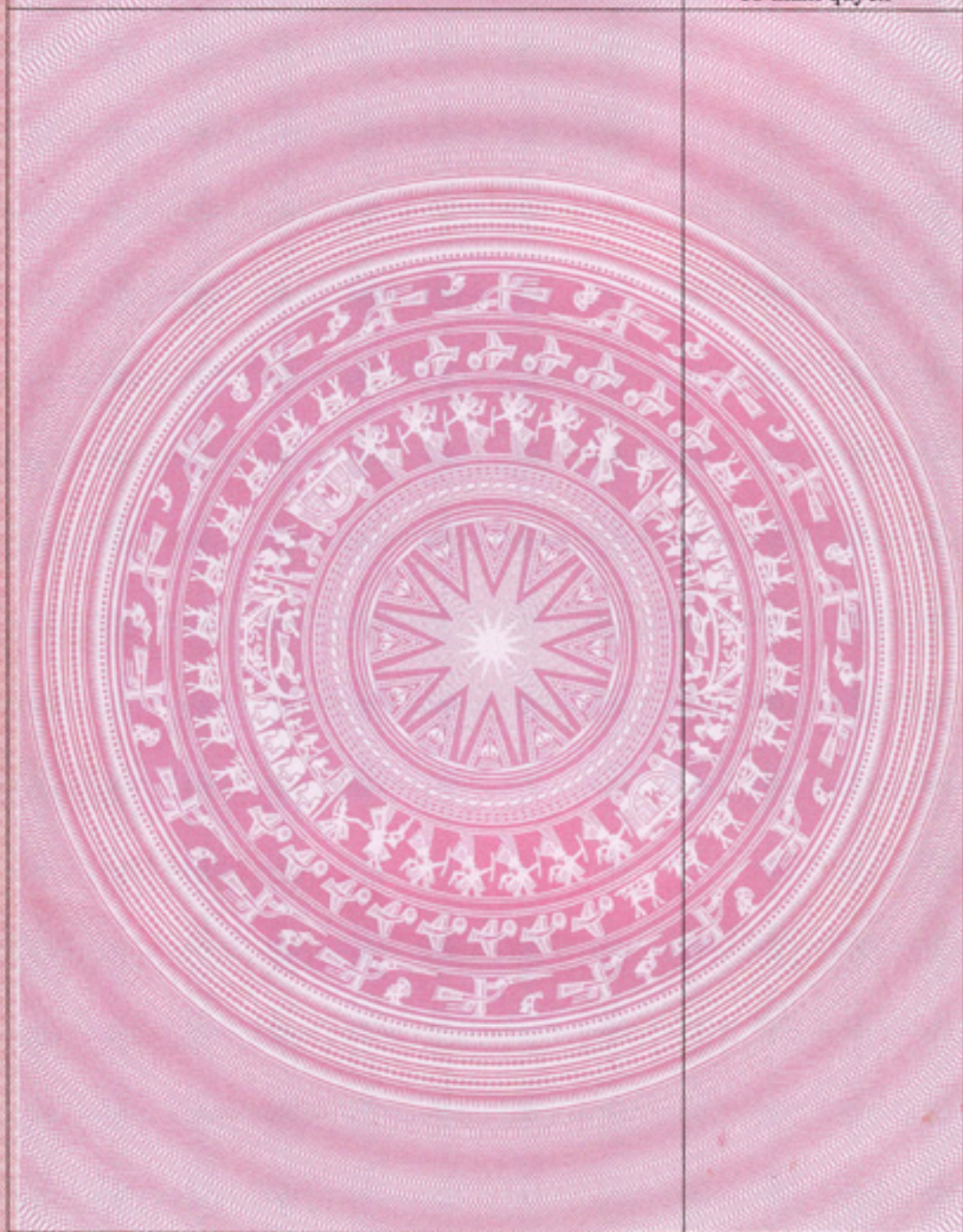
Cấp ngày 28 tháng 10 năm 2009

Địa chỉ trụ sở chính: ấp Long Phú, xã Tân Kim, huyện Cần Giuộc, tỉnh Long An.

CA 957166

Nội dung thay đổi và cơ sở pháp lý

Xác nhận của cơ quan
có thẩm quyền



Người được cấp Giấy chứng nhận không được sửa chữa, tẩy xóa hoặc bổ sung bất kỳ nội dung nào trong Giấy chứng nhận; khi bị mất hoặc hư hỏng Giấy chứng nhận phải khai báo ngay với cơ quan cấp Giấy.



802817115000474

II. Thừa đất, nhà ở và tài sản khác gắn liền với đất

1. Thừa đất:

- a) Thừa đất số: 133, tờ bản đồ số: 3
b) Địa chỉ: Xã Tân Kim, Huyện Cần Giuộc, Tỉnh Long An
c) Diện tích: 51.180,5m², (bằng chữ: Năm mươi một ngàn một trăm tám mươi phẩy năm mét vuông)
d) Hình thức sử dụng: Sử dụng riêng
đ) Mục đích sử dụng: Đất nghĩa trang, nghĩa địa, nhà tang lễ, nhà hỏa táng
e) Thời hạn sử dụng: Lâu dài
g) Nguồn gốc sử dụng: Nhà nước giao đất không thu tiền sử dụng đất

2. Nhà ở: -/-

3. Công trình xây dựng khác:

Tên công trình: Điện thờ chính + khối quản lý, Điện thờ 1, Điện thờ 2

Hạng mục công trình	Diện tích xây dựng (m ²)	Diện tích sàn (m ²) hoặc công suất	Hình thức sở hữu	Cấp công trình	Thời hạn sở hữu
Điện thờ chính + khối quản lý	419,22	419,22	Sở hữu riêng	Cấp 3	-/-
Điện thờ 1	14,06	14,06	Sở hữu riêng	Cấp 4	-/-
Điện thờ 2	14,06	14,06	Sở hữu riêng	Cấp 4	-/-

4. Rừng sản xuất là rừng trồng: -/-

5. Cây lâu năm: -/-

6. Ghi chú:

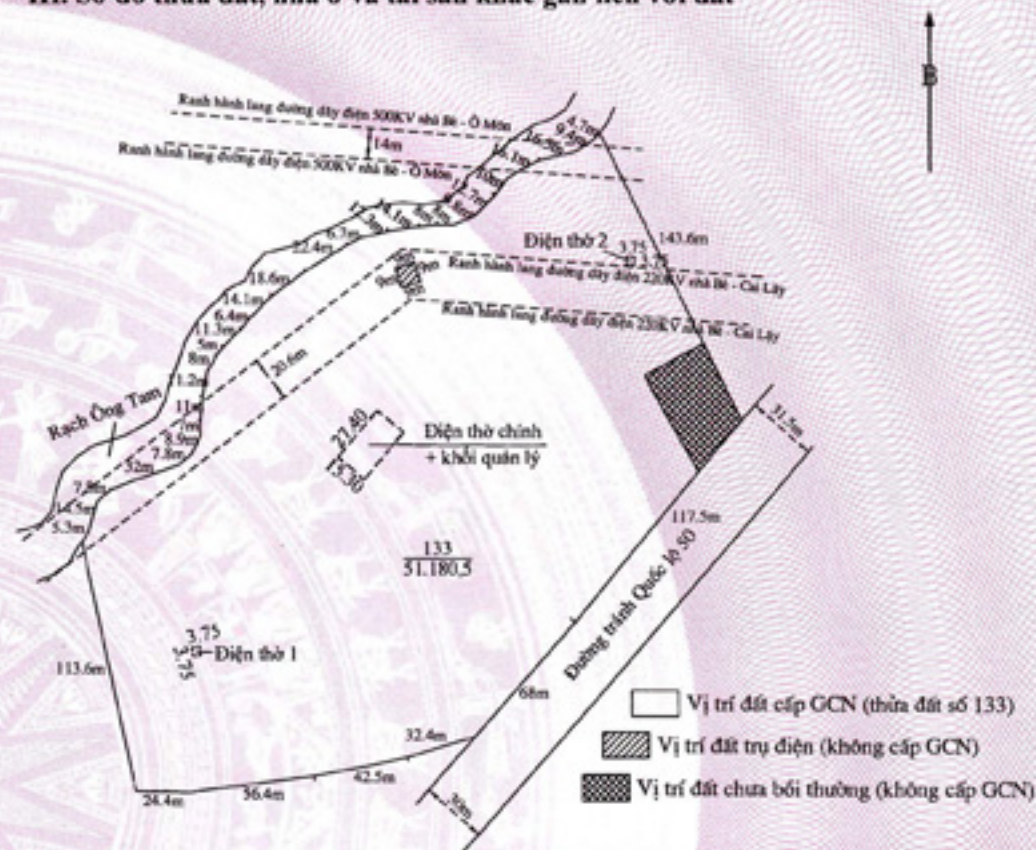
Trong đó diện tích bị ảnh hưởng hành lang đường dây điện 500KV Nhà Bè - Ô Môn là 400 m² và diện tích bị ảnh hưởng hành lang đường dây điện 220 KV Nhà Bè - Cai Lậy là 5.654 m².

Long An, ngày 21 tháng 11 năm 2015
TM. ỦY BAN NHÂN DÂN TỈNH LONG AN
TU. CHỦ TỊCH
GIÁM ĐỐC SỞ TÀI NGUYÊN VÀ MÔI TRƯỜNG



Nguyễn Thanh Cang

III. Sơ đồ thửa đất, nhà ở và tài sản khác gắn liền với đất



IV. Những thay đổi sau khi cấp giấy chứng nhận

Nội dung thay đổi và cơ sở pháp lý	Xác nhận của cơ quan có thẩm quyền